

GRAPHTEC

Ploter tnący

CE8000series

CE8000-40/CE8000-60/CE8000-130



www.graphteccorp.com



Napisy na oknach



Znaki drogowe



Nadruk termotransferowy



Etykiety produktów



Naklejki



Towary wykonane na zamówienie



Materiały promocyjne



Karty



Folie zabezpieczające

NOWE FUNKCJE!



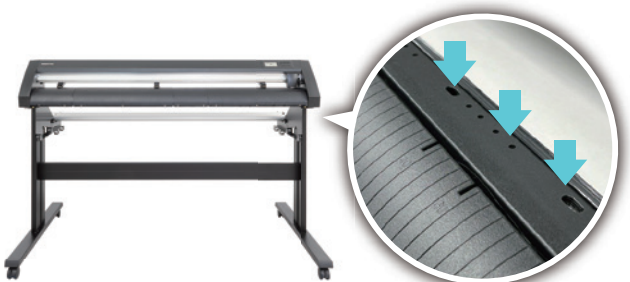
Wireless LAN: Możliwość instalacji w dowolnym miejscu w biurze bez ograniczeń związanych z długością kabla.

*Dotyczy tylko wybranych modeli.



Kod kreskowy Szybkie menu Stan narzędzia Menu

Panel dotykowy: Ulepszona obsługa. Najczęściej używane funkcje są wyświetlane jako ikony.



Media Set Assist: Wentylatory ssące zapobiegają unoszeniu i przesuwaniu mediów podczas podawania.



Funkcja powiadomień e-mail: Użytkownicy będą powiadamiani o zakończeniu i błędach ciągłego cięcia za pomocą e-maila.

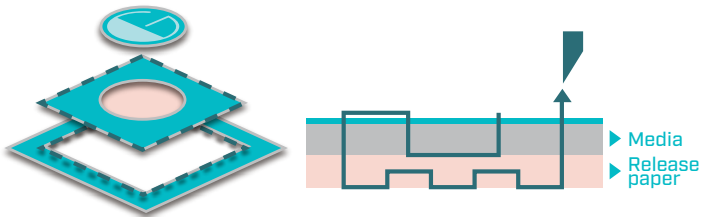
FUNKCJE ZWIĘKSZAJĄCE PRODUKTYWNOŚĆ



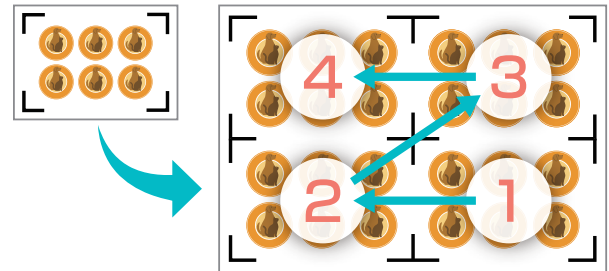
Najwyższa prędkość cięcia, dokładność i jakość będą Twoim najlepszym partnerem w biznesie.



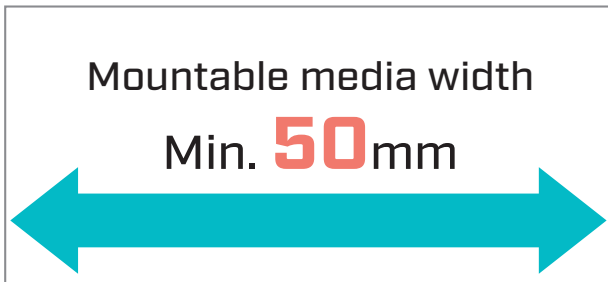
Może być połączony z dowolnymi drukarkami podczas tworzenia naklejek i etykiet (Print&Cut).



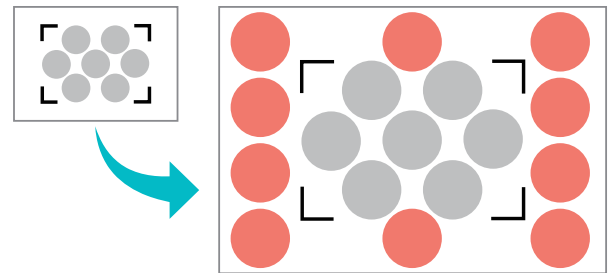
Obsługuje zarówno częściowe cięcie, jak i perforację jednym narzędziem.



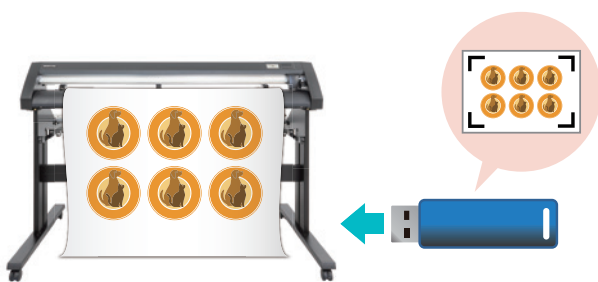
Funkcja kompensacji wielu oznaczeń (Matrix copy) obsługuje margines 0 mm margin.



Efektywnie ekonomicznie, dzięki pełnemu wykorzystaniu marginesu materiału, który zwykle jest marnowany.



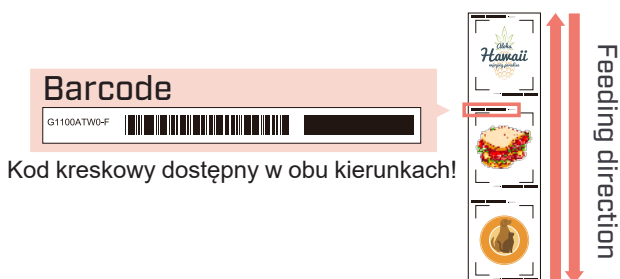
Dane do cięcia mogą być umieszczone poza oznaczeniami rejestracyjnymi, co pozwala na pełne wykorzystanie materiału.



Wkładając pamięć USB, dane do cięcia mogą być przesyłane bez użycia komputera.



Automatyczna identyfikacja danych cięcia dzięki dedykowanemu kodowi kreskowemu zapobiega błędnemu cięciu.



Kod kreskowy dostępny w obu kierunkach!

Wystarczy nacisnąć START, a ploter automatycznie wykryje prawidłowy kierunek pracy na podstawie kodu kreskowego.

Oprogramowanie w standardzie Cutting Master 5 [Windows / Mac]

Oprogramowanie RIP do wysyłania danych cięcia z Adobe Illustrator / CorelDRAW do plotera tnącego.

- Ustawienia znaków rejestracyjnych
- Ustawienia warunków cięcia
- Ustawienia obiektów etc.

Graphtec Studio 2 [Windows / Mac]

Tworzenie, projektowanie, edytowanie obiektów i tekstów oraz wysyłanie danych do plotera tnącego.

- Ustawienia znaków rejestracyjnych
- Podstawowy projekt obiektów
- Ustawienia warunków cięcia etc.

| Specifications | | | |
|--|--|----------------------------|------------------------------|
| Model | CE8000-40 | CE8000-60 | CE8000-130 |
| Typ plotera | Ploter rolkowy (rolowy) | | |
| Typ napędu | Napęd cyfrowy | | |
| Max. obszar cięcia | 375mm x 50m | 603mm x 50m | 1270mm x 50m |
| Gwarantowany obszar cięcia W x L [przy użyciu kosza] | 355mm x 2m | 583mm x 2m [583mm x 5m] | 1250mm x 2m [1250mm x 5m] |
| Dopuszczalna szerokość medium | Minimum | 50mm | |
| | Maximum | 484mm [19inch] | 712mm [28inch] |
| Dopuszczalna masa rolki medium | 5kg | 9kg | 17kg |
| Ilość rolek dociskowych | 2 | | 3 |
| Max prędkość cięcia[45°] | 900mm/s | | 1000mm/s |
| Max. przyspieszenie | 21.2m/s ² [45°] | | 14.1m/s ² |
| Maksymalny nacisk na narzędzie | 4.41N [450gf] | | |
| Min. wielkość znaków | ok. 5mm wysokości znaku alfanumerycznego [zależnie od typu fontu i medium] | | |
| Rozdzielczość mechaniczna | 0.005mm | | |
| Rozdzielczość programowa | GP-GL: 0.1 / 0.05 / 0.025 / 0.01mm, HP-GL™: 0.025mm | | |
| Powtarzalność | Max. 0.1mm in plot up to 2m [Z wyłączeniem rozszerzenia i kurczenia się medium] | | |
| Ilość uchwytów narzędzi | 1 | | |
| Rodzaj ostrza | Supersteel | | |
| Rodzaj pisaków | olejowe pisaki kulkowe, wodne pisaki fibrowe | | |
| Rodzaj mediów | Max. grubość mediów 0.25mm [folie oznaczeniowe/fluorescencyjne/refleksyjne]*Folia o wysokiej intensywności - nie obsługiwana | | |
| Interfejsy | Wi-Fi, USB 2.0, Ethernet 10BASE-T/100BASE-TX | | |
| Bufor danych | 2MB | | |
| Command sets | GP-GL / HP-GL™ * (Set by command or auto-detect) | | |
| Display | Panel dotykowy [240dot x 128dot] | | |
| Zasilanie | 100 V do 120 V AC, 200 V do 240 V AC, 50/60 Hz | | |
| Pobór mocy | Max. 140W | | |
| Środowisko pracy | 10 - 35°C , 35 - 75% wilgotności [nie skondensowanej] | | |
| Gwarancja dokładności przy | 16 - 32°C , 35 - 70% wilgotności [nie skondensowanej] | | |
| Wymiary zewnętrzne (dł x sz x w) | 677 x 289 x 266mm | 903 x 582 x 1076mm | 1644 x 811 x 1076mm |
| Waga | 11kg | 21kg | 40kg |
| Certyfikat | PSE, UL/cUL, CE marking | | |
| EMC standards | VCCI Class A, FCC Class A, CE marking | | |
| Oprogramowanie w standardzie | Cutting Master 5, Graphtec Studio 2, Windows Driver | | |

*HP-GL™ is a registered trademark of Hewlett-Packard Company.

| Opcje | | |
|-----------------------|---------|------------------|
| Element | Nazwa | Opis |
| Zestaw narzędzi | PG0111 | for CE8000-60 |
| | PG0112 | for CE8000-130 |
| Uchwyt do rolek | DPH-A57 | for CE8000-60 |
| Stół do cięcia mediów | DPH-A45 | for CE8000-40/60 |

| Standardowe akcesoria w zestawie | |
|----------------------------------|---------------------------------|
| ● Kabel zasilający | ● Nóż tnący (CB09UB-1P) |
| ● Oправка noża (PHP33-09N-HS) | ● Łoże na folie, papier w rolce |
| ● Stojak (CE8000-60/130 only) | ● Instrukcja obsługi |
| ● Instrukcja bezpieczeństwa | ● WLAN moduł |

| Supply items | | |
|--------------------------|----------------|--|
| Element | Nazwa | Opis |
| Oправка do noża | PHP33-CB09N-HS | Oправка do noża Φ 0.9mm x1 |
| | PHP33-CB15N-HS | Oправка do noża Φ 1.5mm x1 |
| Nóż | CE09UB-5 | Φ 0.9mm, 45°, Supersteel [for PVC film] |
| | CB09UB-K60-5 | Φ 0.9mm, 60°, Supersteel [for PPF] |
| | CB15U-5 | Φ 1.5mm, 45°, Supersteel [for paper, cardboard] |
| | CB15U-K30-5 | Φ 1.5mm, 30°, Supersteel [for paper, cardboard] |
| Lupa | PM-CT-001 | Lupa do ostrza [for PHP33/PHP35 series] |
| Uchwyt na pisak fibrowy | PHP31-FIBER | x1 |
| Pisak kulkowy | KF700-BK | Czarnyx10 |
| | KF700-RD | Czerwonyx10 |
| Uchwyt na pisak kulkowy | PHP34-BALL | x1 |
| Wkład do pisaka kukowego | KB700-BK | czarny x10 |
| Arkusze nośny do cięcia | CR09300-A3 | dla A3 size x2 *Please use with Cutting media table [DPH-A45]. |
| Mata do cięcia | PM-CR-013 | dla CE8000-40 x2 |
| | PM-CR-014 | dla CE8000-60 x2 |
| | PM-CR-015 | dla CE8000-130 x2 |
| Kabel USB | PM-ET-001 | Długość kabla: 2.9m x1 |

Brand names and product names listed in this brochure are the trademarks or registered trademarks of their respective owners. Items mentioned are subject to change without notice. For more information about product, please check the website or contact your local representative.

⚠ Important safety instructions Before using it, please read the user manual and then please use it properly in accordance with the description. To avoid malfunction or electric shock, please ensure ground connection and use it in specified power source.

GRAPHTEC
Graphtec Corporation

503-10 Shinano-cho, Totsuka-ku, Yokohama 244-8503, Japan
Tel : +81 -45-825-6250 Fax : +81 -45-825-6396

Website <https://www.graphteccorp.com>

eco RoHS compliant product



CE8000_JE10994_10